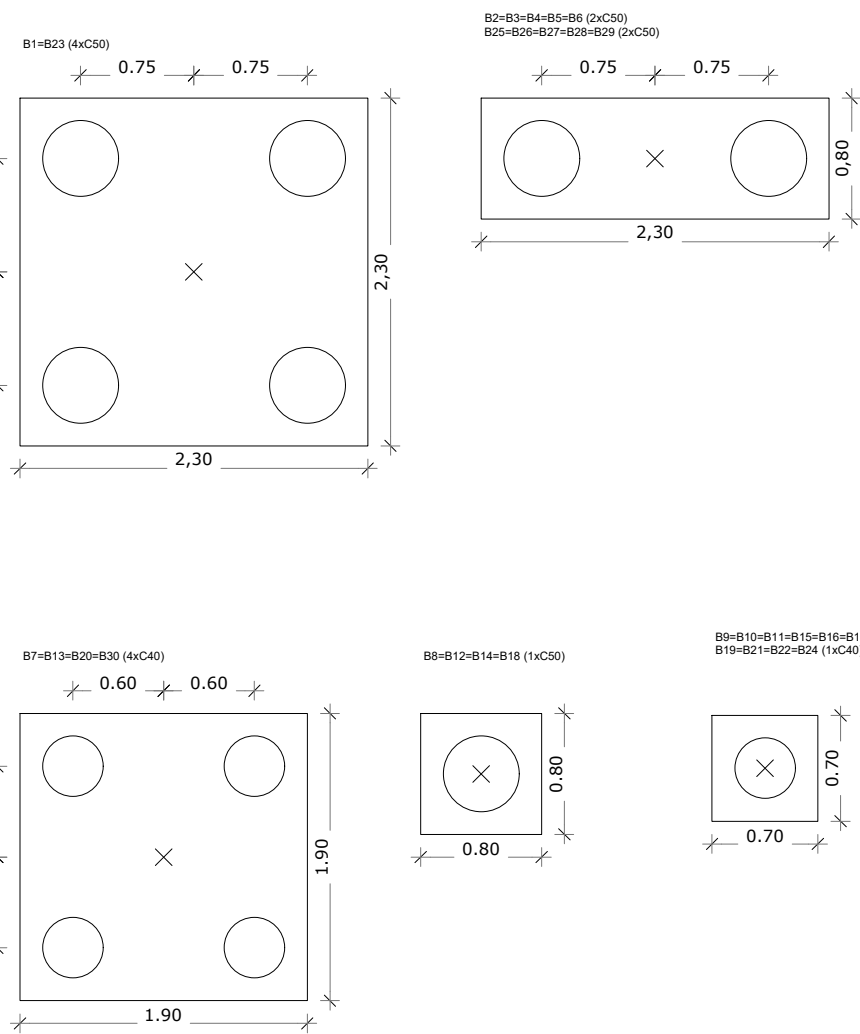
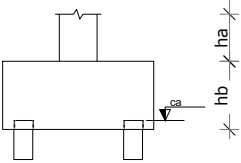


Legenda dos blocos s/escala

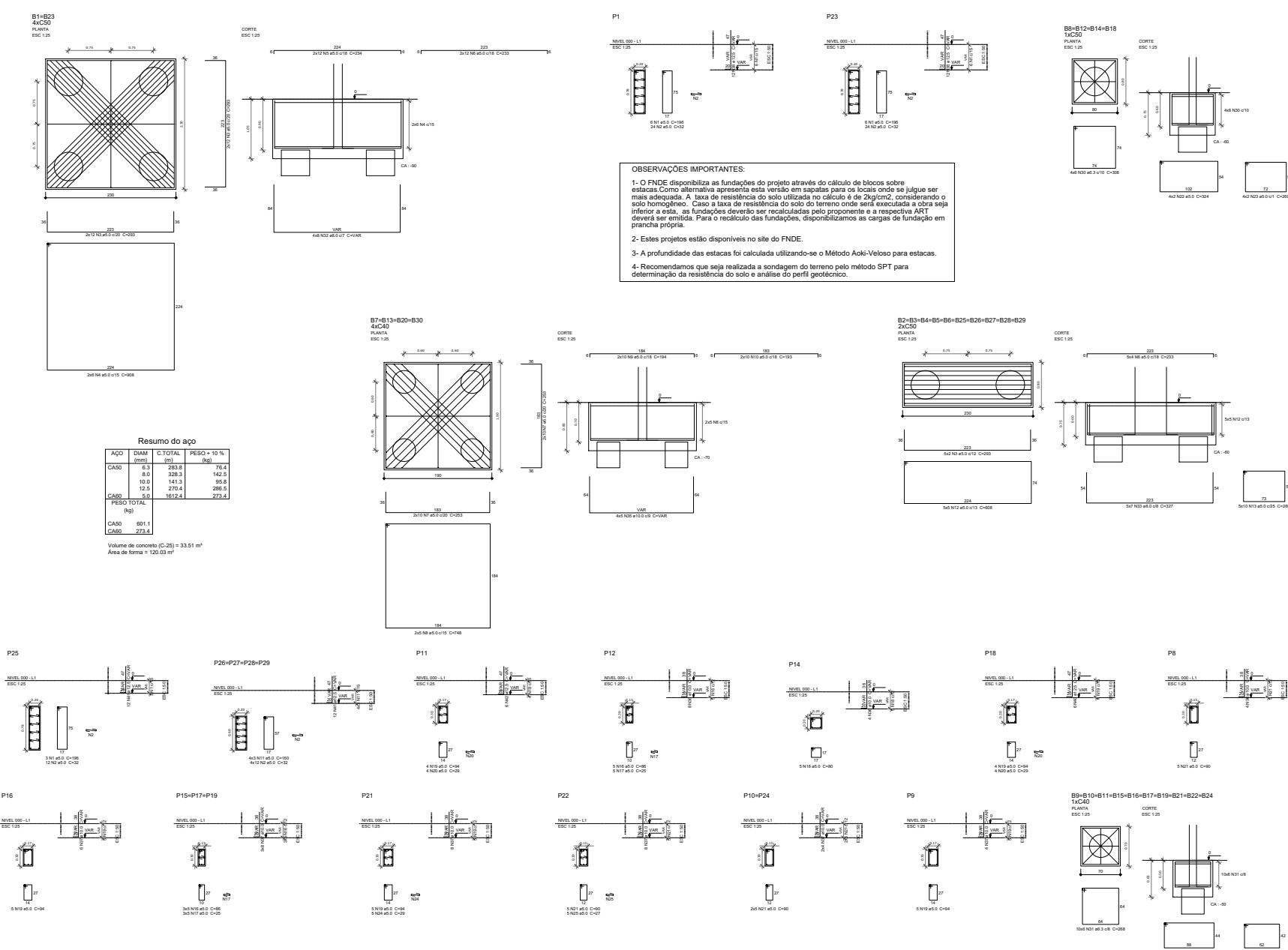


- OBSERVAÇÕES IMPORTANTES:
1. O FNDE disponibiliza as fundações do projeto através do cálculo de blocos sobre estacas. A taxa de resistência do solo utilizada no cálculo é de 2kg/cm<sup>2</sup>, considerando o solo homogêneo. As estacas possuem 3,5 m de comprimento, atendendo a essa resistência. Caso a taxa de resistência do solo do terreno onde será executada a obra seja inferior a esta, as fundações deverão ser recalculadas pelo projetante e a respectiva ART deverá ser emitida. Para o recálculo das fundações, disponibilizamos nos endereços eletrônicos abaixo, as cargas nas fundações.
  - 2- Estes projetos estão disponíveis no site do FNDE
  - 3- A profundidade das estacas foi calculada utilizando-se o Método Aoki-Veloso para estacas.
  4. Recomendamos que seja realizada a sondagem do terreno pelo método SPT para determinação da resistência do solo e análise do perfil geotécnico.

Plat		Pilar		Carga Máx.		Carga Min.		Lado B		Fundação		Estaca		Bloco	
Nome	Seção	X (cm)	Y (cm)	(kgf)	(kgf)	(cm)	(cm)	(cm)	(cm)	(cm)	(cm)	(cm)	(cm)	(cm)	Base (cm)
P1	20x77,5	6943.05	366.30	14200	8900	230	230	0	105	4	C50	-80			
P2	20x77,5	7543.05	366.30	10500	10100	230	80	0	75	2	C50	-60			
P3	20x60	8143.05	366.05	11100	10800	230	80	0	75	2	C50	-60			
P4	20x60	8743.05	366.05	11100	10800	230	80	0	75	2	C50	-60			
P5	20x60	9343.05	366.05	11100	10800	230	80	0	75	2	C50	-60			
P6	20x60	9943.05	366.05	11200	10900	230	80	0	75	2	C50	-60			
P7	20x60	10540.55	366.05	17400	13000	190	80	0	85	4	C40	-70			
P8	13x30	1734.95	325.05	6900	7000	70	70	0	65	1	C40	-50			
P9	17x30	6943.05	-69.95	6000	4800	70	70	0	65	1	C40	-50			
P10	13x30	7173.05	-294.95	6000	7300	70	70	0	65	1	C40	-50			
P11	17x30	6943.05	-294.95	20300	16600	70	70	0	65	1	C40	-50			
P12	13x30	7283.05	-294.95	10000	6800	80	80	0	75	1	C50	-60			
P13	25x40	10540.55	-294.95	29100	25500	190	190	0	15	4	C40	-60			
P14	25x20	6943.05	-599.95	8500	6700	80	80	0	75	1	C50	-60			
P15	13x30	7283.05	-599.95	7200	5600	70	70	0	65	1	C40	-50			
P16	17x30	6943.05	-769.95	6000	6700	70	70	0	65	1	C40	-50			
P17	13x30	7283.05	-769.95	7100	5700	70	70	0	65	1	C40	-50			
P18	17x30	6943.05	-1074.95	21700	18500	80	80	0	75	1	C50	-60			
P19	13x30	7283.05	-1074.95	19800	7400	70	70	0	65	1	C40	-50			
P20	25x40	10540.55	-1074.95	39900	27300	190	190	0	15	4	C40	-60			
P21	17x30	6943.05	-1299.95	6700	5100	70	70	0	65	1	C40	-50			
P22	13x30	7173.05	-1299.95	6100	6600	70	70	0	65	1	C40	-50			
P23	20x77,5	6943.05	-1726.20	12400	7700	230	230	0	105	4	C50	-80			
P24	13x30	7173.05	-1984.40	9100	7100	70	70	0	65	1	C40	-50			
P25	20x77,5	7543.05	-1726.20	10800	10400	230	80	0	60	2	C50	-45			
P26	20x60	8143.05	-1734.95	11100	10800	230	80	0	60	2	C50	-45			
P27	20x60	8743.05	-1734.95	11100	10800	230	80	0	60	2	C50	-45			
P28	20x60	9343.05	-1734.95	11100	10800	230	80	0	60	2	C50	-45			
P29	20x60	9943.05	-1734.95	11200	10900	230	80	0	60	2	C50	-45			
P30	20x60	10540.55	-1734.95	15400	11000	190	190	0	85	4	C40	-70			



Planta de locação escala 1:75



OBRA: **QUADRA POLIESPORTIVA COM VESTIÁRIO**

ASSUNTO: **PROJETO ESTRUTURAL**

PROPRIETÁRIO: **PREFEITURA MUNICIPAL DE BOQUIRA**

RESP. TÉCNICO: **DOUGLAS RENAN DE ALMEIDA PEREIRA** CREA - BA 052072759-2

ESCALA: **VAR** REVISÃO: **00**

FOLHA: **10** ÁREA CONSTRUIDA: **980,40m<sup>2</sup>** DATA: **MAIO/25**